

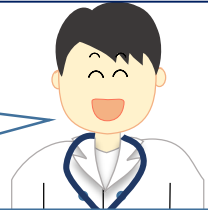


# 感染性胃腸炎

感染性胃腸炎を発症する原因は、たくさんありますが、ウイルス性の感染によるものです。冬はロタウイルス・ノロウイルスが代表的で6割を占めるとされています。



ロタウイルスとノロウイルスってどう違うのかしら？



は～い  
お知らせしましょう

	ロタウイルス	ノロウイルス
原因	2～4月に多いが、年によっては多少ずれる。	秋から冬にかけて流行することが多い。
潜伏期間	24～72時間	12～48時間
症状	<ul style="list-style-type: none"> <li>・嘔吐・下痢・発熱・腹痛。</li> <li>・通常、嘔吐・発熱が現れ、下痢がそれに続く。</li> <li>・細菌による胃腸炎に比べて、腹痛や発熱が少ないことが特徴</li> </ul>	<ul style="list-style-type: none"> <li>・嘔吐・下痢・ロタウイルスほど発熱は見られない。</li> <li>・症状の持続も数日と短く、ロタウイルスよりも軽症です。</li> <li>・長期免疫ができにくく、繰り返し感染する。</li> <li>・集団感染を起こしやすい。</li> </ul>
予防接種	ワクチン・・・あり（有料です）	ワクチン・・・なし

## どうやって感染するの

### 飛沫感染

くしゃみやせきなどで飛び散った唾液などに含まれるウイルスを、吸入することで感染

うがいで高い予防効果

### 接触感染

スイッチやドアノブなど、接触を介してウイルスを付着させることで感染。

手洗いで高い予防効果

### 空気感染

飛び散ったウイルスが乾燥し、空气中に漂い感染する。

予防接種は効果的・・・ただしロタウイルスしかありません

## 予防の仕方

### 手洗い

外出後、食事の前、トイレの後、おむつ交換や便・嘔吐物を処理した後は、流水と石けんによる手洗いをしっかり丁寧に洗い、ウイルスを流しましょう。汚れた手で蛇口に触れた場合は、蛇口も一緒に洗い流しましょう。手を拭くときは、ペーパータオルか個人のタオルを使いましょう。

### 汚物処理の仕方

用意するもの・・・ 使い捨て手袋・マスク・ビニール袋・捨ててもいい布や紙

- 1 汚物は、捨ててもいい布や紙でふき取り、その後、薄めた塩素系消毒剤で浸すようにふき取る。
- 2 使用した布や紙は、ビニール袋に入れ密封して捨てる。
- 3 汚れた衣類は、汚物を落とし塩素系消毒剤に10分以上浸すか、熱湯消毒（85度で1分以上の加熱）後に洗濯をする。

#### \*薄めた塩素消毒剤の作り方\*

家庭用塩素系漂白剤（原液濃度5%の場合）10mlを水500mlで薄める。  
（ハイターなど）

**取り扱いには、十分注意！！**

### じょうずな手の洗い方



### 脱水に注意

ウイルスそのものに対する治療法はないので、下痢、嘔吐、発熱、脱水に対する対症療法になります。吐き気がおさまったら、少量ずつ水分を補給し、脱水にならないように注意しましょう。

ほけんだよりは、くれ子育てねっとの子育て支援サービスでもご覧になることができます。

URL <http://www.kure-kosodate.com/>